



# GRÜN Digital Campus

Maskenmanager in VEWA

Aachen, 27.04.2023 – Michael Dohmen, Olivier Chatain

# Agenda

---

1

Funktionsumfang

2

Tipps zum Maskenmanager

3

Informationen aus der VEWA Oberfläche

4

Live-Präsentation

5

Fragen / Besprechung



GRÜN HEADQUARTER AACHEN

1

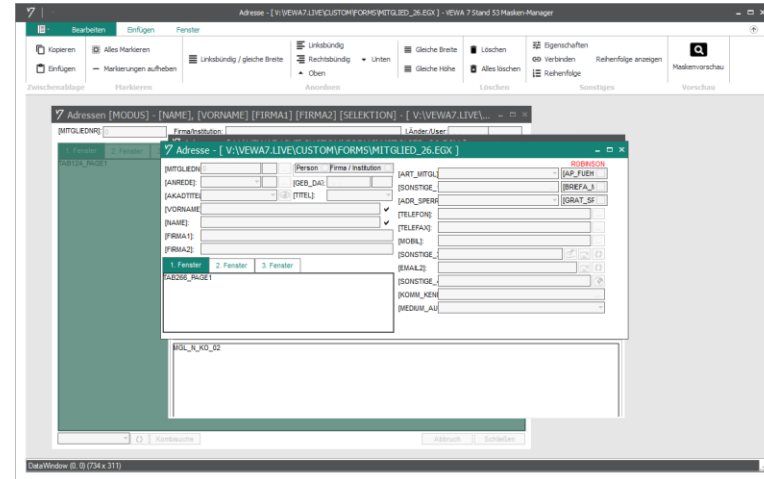
# Der Maskenmanager

GRÜN

# Der Maskenmanager

## Funktionsumfang

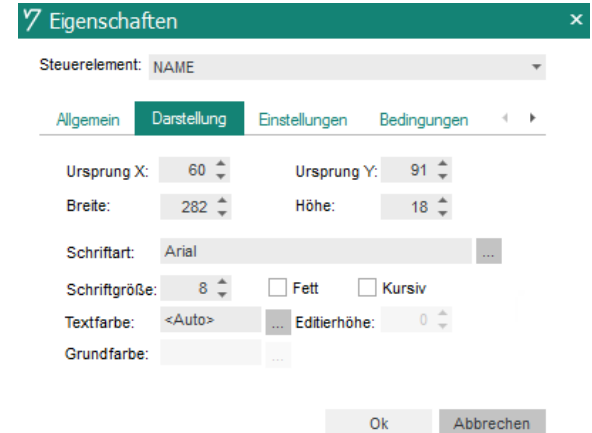
- > Bearbeitung und Neuerstellung von Masken
- > Autolayouts
- > Hinzufügen, bearbeiten und entfernen von Feldern und Bezeichnungen
- > Rahmen
- > Eigenschaften von Feldern, wie bspw. Nur lesen, in Tabellenansicht etc.
- > „Anzeige wenn“ Bedingung
- > Farblicher Text (Hinweis)
- > Untermasken (auf Masken oder in Laschen)
- > Tab-Reihenfolge



# Der Maskenmanager

## Wissenswertes

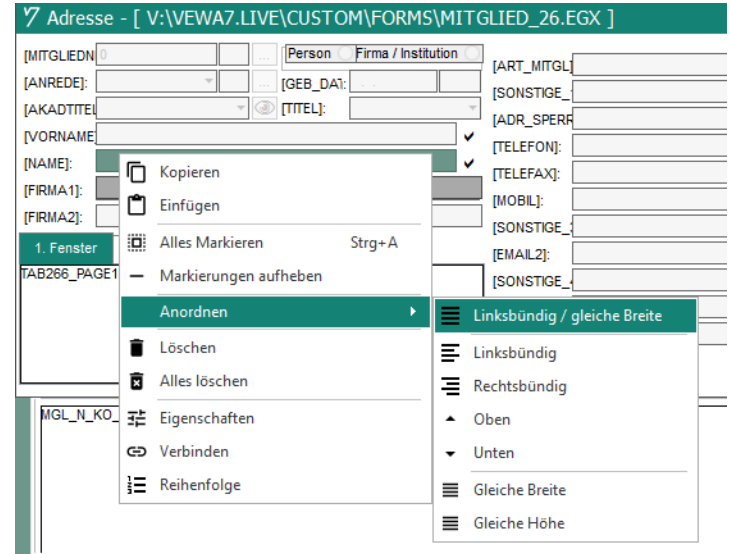
- > Individuelle Masken müssen im Ordner ...Custom/Forms gespeichert werden
- > Die Standardmodell-Masken befinden sich im Ordner ...Forms
- > Beim öffnen einer Standardmodell Maske im Maskenmanager wird diese automatisch in den Custom/Forms Ordner kopiert.
- > Verschieben der Felder mit den Pfeiltasten
- > Ändern der Höhe von Rahmen mit den Bild Tasten
- > Ändern der Breite von Rahmen und Feldern mit der „+“ und „- „Taste
- > Alternativ über die Eigenschaften



# Der Maskenmanager

## Wissenswertes

- > Ausrichtung an vorhandene Felder:  
Markierung der Felder die ausgerichtet werden sollen mit STRG+Linksklick - das Feld an dem ausgerichtet werden soll als letztes markieren (grüne Markierung). Anschließend rechtecklick und unter „Anordnen“ die gewünschte Aktion auswählen.
- > Altes Format: .EGW – Neues Format = .EGX



# Informationen aus der VEWA-Oberfläche

## Wissenswertes

- > Name und Speicherort der Maske:  
STRG+Shift+Rechtsklick auf einen leeren Bereich einer Maske

- > Informationen zum Feld:  
STRG+Shift+Rechtsklick in ein Feld einer Maske

Interne Feldbezeichnung, Feldtyp, Maximale Zeichen,  
Dezimalstellen, Langbezeichnung, Kurzbezeichnung

The image shows two overlapping dialog boxes from the SAP interface. The top dialog, titled 'Fensterinformationen', displays technical details for a window named 'DTAMGLUSER'. The bottom dialog, titled 'Feldinformationen', shows details for a field named 'FIRMA1'. A green arrow points from the text in the left sidebar to the 'Feldinformationen' dialog.

**Fensterinformationen**

Meldung

Allgemeine Informationen:

Fenster: DTAMGLUSER {(0x001C)0x035A7C1F} CLASS DTAMGLUSER  
Maske: V:\VEWA7.LIVE\CUSTOM\FORMS\MITGLIED\_50.EGX  
Hyperlabel: Adressen [MODUS] - [NAME], [VORNAME] [FIRMA1] [FIRMA2] [SELEKTION]  
(MITGLIED\_50)  
Origin: 506 : 84  
Dimension: 1221 x 655  
Maske: MITGLIED\_50  
Toolbar: GSG\_DATAWINDOW

Server: DBSTAMM  
Datenbank: AA\_SH  
Datensätze: 24542  
Filter: DoFilter()

**Feldinformationen**

FIRMA1,C,40,0,Firma1,Firma1,Func:,I:.F.,C:.F.

Codeblöcke:  
Eingabehilfe: MGL\_F\_FIRMA,,

Diverses:  
Gruppe:  
Recht Append:  
Recht Edit:

Klasse: RUN\_SLE => FIRMA1  
Position (x,y,Breite,Höhe): 60, 112, 302, 18  
Zusätzliche Informationen: ReadOnly: .F.  
Anzeigebedingung: {!oSrv| oSrv:ADR\_TYP=1}

OK



# 4

## Live-Präsentation





**5**

**Fragen / Besprechung**

**Vielen Dank!**

**GRÜN**